

# HERINRICHTING OUDE TELGTERWEG

VAN SPOORWEGOVERGANG TOT VOLENBEEKWEG

---

INFORMATIEBIJENKOMST GEMEENTERAAD ERMELO

3 APRIL 2024



# PROGRAMMA VAN DE AVOND

---

- 18.30 uur: welkom en opening door wethouder
- 18.35 uur: aanleiding, doel en scope, participatie tot nu toe, vervolgproces
- 18.50 uur: presentatie 3 varianten voor de herinrichting
- 19.10 uur: ruimte voor stellen van vragen en geven reacties
- 19.40 uur: wrap-up essentiële reacties
- 20.00 uur sluiting

# AANLEIDING, DOEL EN SCOPE

---

Er ontbreekt in de ontsluitingsstructuur van de gemeente nog een robuuste schakel in de Westflank

Dit betreft de Oude Telgterweg (OTW) tussen spoorwegovergang en Volenbeekweg. Dit wegdeel vergt een herinrichting

Door de ontwikkeling van het vernieuwde Sportpark Zanderij zal er extra verkeer optreden

Er is een Raadsmotie aangenomen (dd 22/9/2021) met de afspraak om 1 jaar na de opening van Sportpark Zanderij gereed te zijn met de herinrichting van de OTW

Herinrichting volgens het concept van Gebiedsontsluitingsweg (GOW)-30 (want de OTW is wel onderdeel van de ontsluitingsstructuur maar V-max blijft 30 km/uur)

Aanwonenden hebben gevraagd om een verbetering van de verkeerssituatie ter plaatse

Overleg is gaande met ProRail over enkele aanpassingen aan de spoorwegovergang



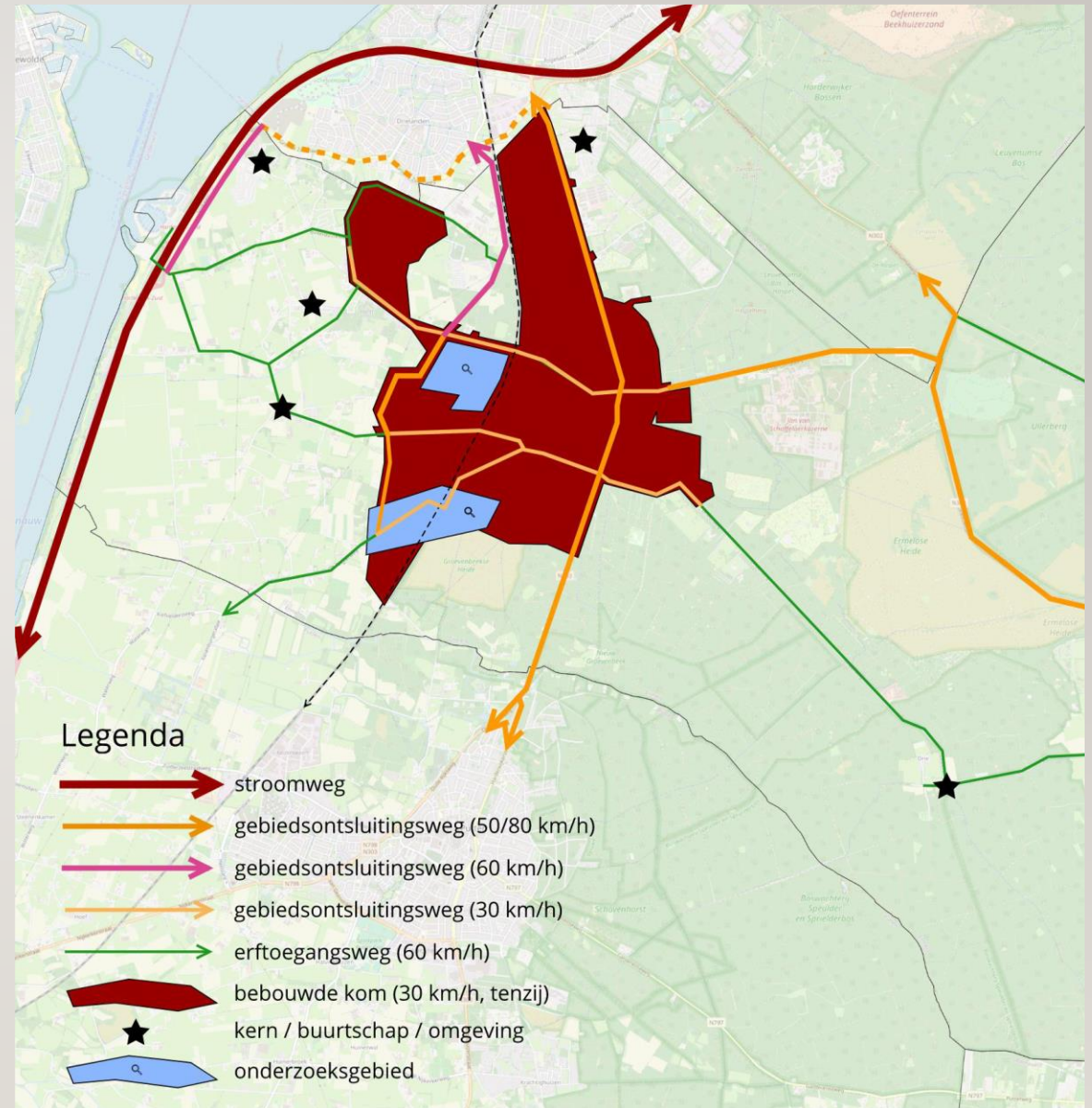
# OUDE TELGTERWEG TUSSEN SPOOR EN WESTFLANK

De functie van de weg:

- Auto ontsluiting van Ermelo
- Woonstraat voor de bewoners
- Ontsluiting voor Sportpark De Zanderij

Mobiliteitsvisie 2022-2030:

- Gebiedsontsluitingsweg 30
- Onderdeel van primair fietsnetwerk





# SCOPE OP KAART



# SCHEMATISCHE VISUALISATIE VAN DE KENMERKEN VAN GOW-30





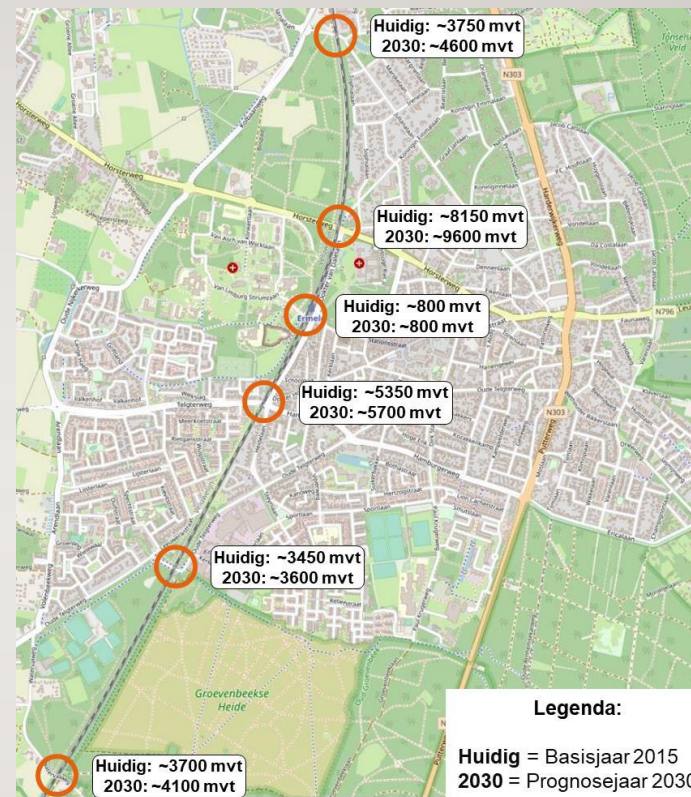
# SPOORWEGOVERGANG OUDE TELGTERWEG

## Korte termijn maatregelen OTW:

- Middengeleider verhogen en ten westen van de overweg verder doortrekken
- Tweerichtingenfietspad aan weerszijden van overweg: aansluiten op gemeentelijk fietsnetwerk.

## Uitwerkingfase OTW:

Onderzoek toevoegen  
voetgangersvoorziening(en)



# WAT IS ER AL GEDAAN

---

- PID vastgesteld in 2016! Daarna trace'-studies en keuze van trace'
- In 2022 twee inloopavonden georganiseerd voor omwonenden van de Oude Telgterweg en belangstellenden.
- Tijdens de 1e avond is besproken wat goed is en wat beter kan.
- Met die inbreng is een 1e ontwerp gemaakt. Die is tijdens de tweede avond besproken. De aanwezigen hebben hier hun input geleverd. Tijdens deze avond ontstond de wens om nog een keer te kijken naar het ontwerp.
- Ingenieursbureau Goudappel heeft alle opmerkingen verzameld en het ontwerp verder uitgewerkt tot een 2e ontwerp.
- Naar aanleiding van dit tweede ontwerp is een overzicht met voor- en afkeuren van betrokken bewoners ontvangen.
- Op 9 november 2023 is er een overleg geweest met het bewonerscomité OTW over de planning van de vervolgstappen en afstemmomenten met bewoners.
- Op de website van de gemeente is een projectpagina over het project gezet: <https://www.ermelo.nl/ermelo-in-ontwikkeling/herinrichting-oude-telgterweg>



# PLANNING VERVOLG

<b>Activiteit/document</b>	<b>Planning</b>
<b>Uitwerking varianten</b>	<b>December 2023/ Maart 2024</b>
<b>Raadsinformatie met presentatie varianten iav bewoners en andere belanghebbenden</b>	<b>April 2024</b>
<b>Raadsvoorstel gereed</b>	<b>Eind Mei 2024</b>
<b>Raadsbehandeling</b>	<b>Juni 2024</b>
<b>Uitwerking tot definitief ontwerp</b>	<b>Juli 2024</b>
<b>Onderzoeken, omgevingsvergunning, bestek en aanbesteding</b>	<b>Augustus/December 2024</b>
<b>Start Uitvoering</b>	<b>Januari 2025</b>
<b>Oplevering</b>	<b>April 2025</b>

# NU DRIE VARIANTEN UITGEWERKT

---

- Duurzaam veilig
- Bewonersvariant
- Doorstroomvariant

In alle varianten:

- Asversprong van de rijbaan bij de inprikkers naar het bos in verband met uitzicht
- Verbreed fietspad door het bos
- Tweerichtingenfietspaden over het spoor



# Duurzaam veilig



Rijbaan klinkers met rode fietsstroken in asfalt

Verkeersplateaus bij de zijstraten + asverspringingen met drempel

Klinkerverharding op de verkeersplateaus

Informeel voetpad langs de woningen

Parkeren op groene parkeerplaatsen in de berm langs het bos

Verbreed fietspad door het bos

016602.N1.01 - 3 april 2024  
Rotonde bij de aansluiting Volenbeekweg





# Duurzaam veilig





# Bewonersvariant



Rijbaan asfalt met bol gestrate middenscheiding

6 Asverspringingen, onder meer bij de zijstraten

Parkeren op groene parkeerplaatsen bij de woningen

Verbreed voet-/fietspad door het bos

Vorrang om de bocht bij de aansluiting op de Volenbeekweg



# Bewonersvariant





# Doorstroomvariant



Rijbaan asfalt met fietsstroken

6 Asverspringingen, onder meer bij de zijstraten

Informeel voetpad in de berm langs het bos

Geen parkeerplaatsen langs de weg

Verbreed fietspad door het bos

Vorrang om de bocht bij de aansluiting op de Volenbeekweg



# Doorstroomvariant





# WAT VINDEN WE ER VAN?

---

- Eerste reacties op dit moment: plenair/ reactieformulieren
- Wrap-up essentiële reacties
- Nazending reacties binnen twee weken naar: [g.wassink@ermelo.nl](mailto:g.wassink@ermelo.nl)  
Presentatie komt op de website <https://www.ermelo.nl/ermelo-in-ontwikkeling/herinrichting-oude-telgterweg>