

# Resultaten

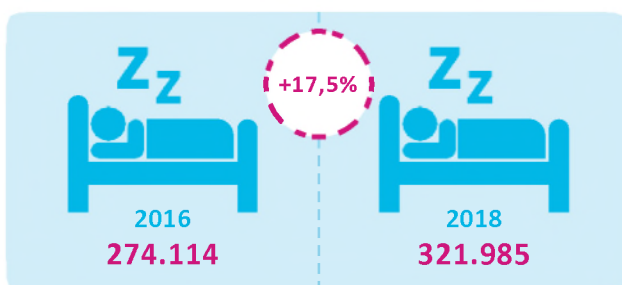
## Toeristische Monitor 2019



Om de ontwikkelingen in de toeristisch-recreatieve sector in kaart te brengen heeft de gemeente Ermelo een onderzoek uitgevoerd: de Toeristische Monitor. Deze bestaat uit twee onderdelen, een factsheet met kengetallen en de resultaten van de ondernemersenquête.

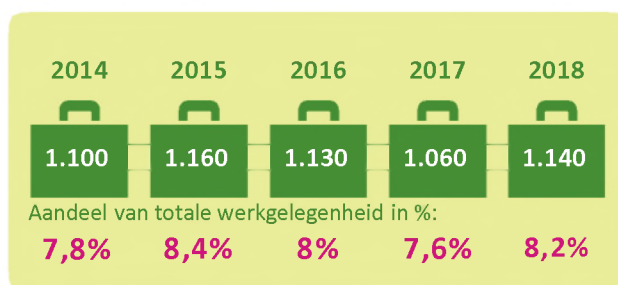
### 1. Kengetallen Toerisme

#### Toeristische overnachtingen



Bron: cijfers toeristenbelasting 2016 - 2018

#### Werkgelegenheid



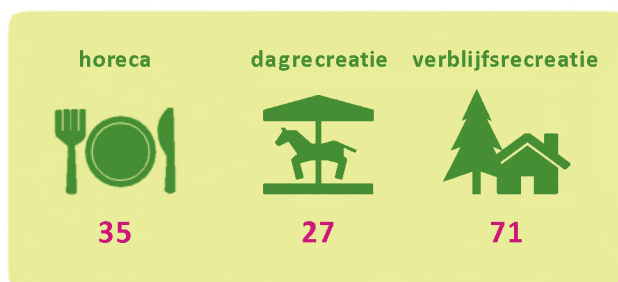
Bron: werkgelegenheidscijfers LISA en provincie Gelderland

#### Bestedingen op de Veluwe per persoon per dag



Bron: kerncijfers Visit Veluwe

#### Type recreatieve voorziening



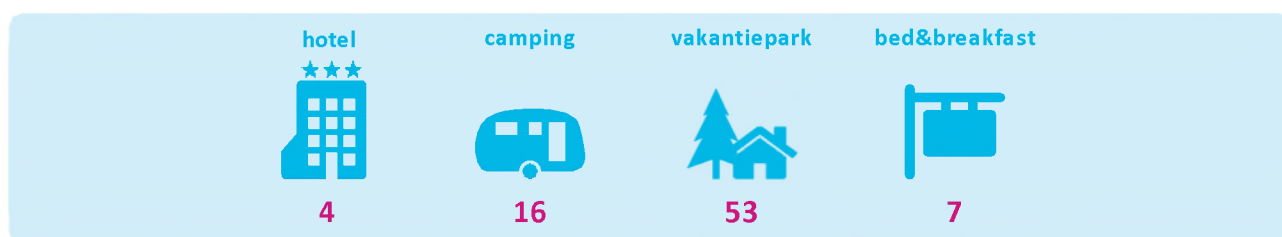
Bron: adressenbestand gemeente Ermelo. N.B. dit is geen totaaloverzicht, werkelijke cijfers kunnen afwijken.

#### Dagrecreatie



Bron: adressenbestand gemeente Ermelo. N.B. dit is geen totaaloverzicht, werkelijke cijfers kunnen afwijken.

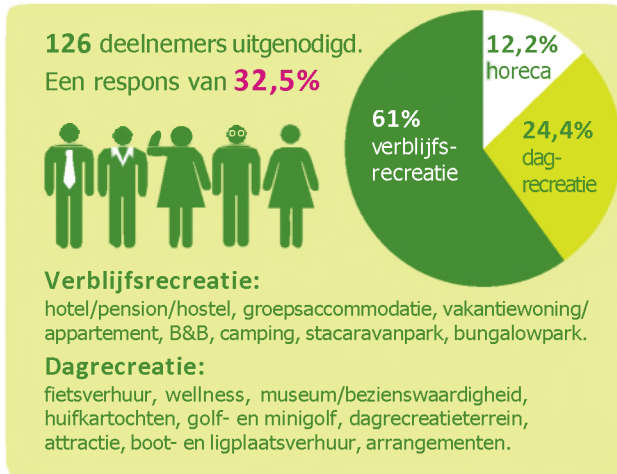
#### Verblijfsrecreatie



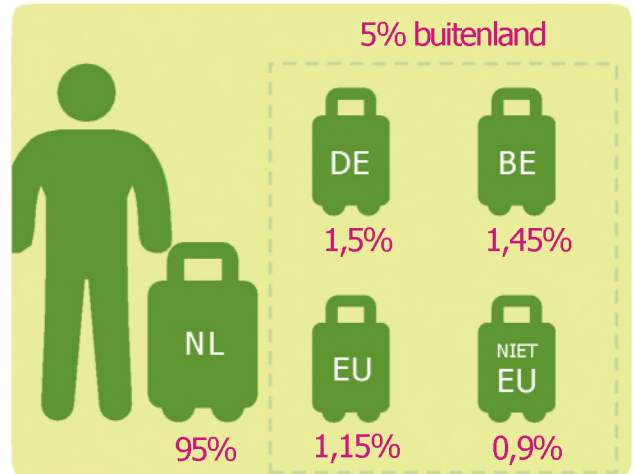
Bron: adressenbestand gemeente Ermelo. N.B. dit is geen totaaloverzicht, werkelijke cijfers kunnen afwijken.

## 2. Ondernemersenquête

### Welke ondernemers deden mee?



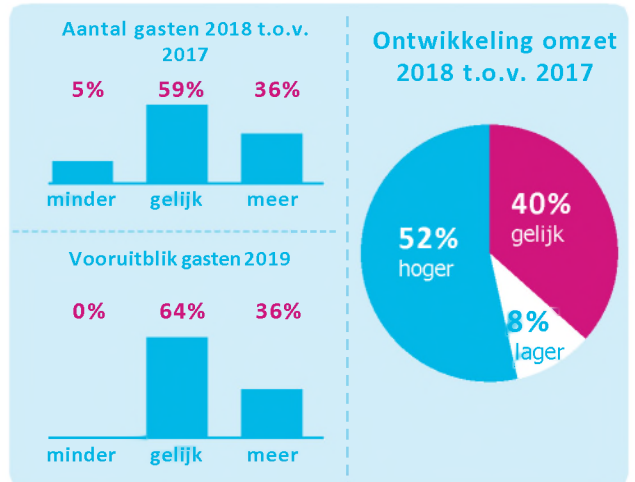
### Herkomst toeristen en recreanten



### Zorgtoerisme



### Ontwikkeling toeristisch seizoen



### Investeringen ondernemers

Type investering	2018	2019
bestaande voorzieningen	24%	32%
verbeteringen algemeen	11%	16%
duurzaamheid	16%	16%
marketing	22%	18%

### Tevredenheid ondernemers

toeristisch seizoen	gemeente beleid	ondernemers klimaat	gastheerschap	toeristische infrastructuur
😊 15%	😊 5%	😊 0%	😊 0%	😊 7,5%
😊 73%	😊 40%	😊 30%	😊 52%	😊 75%
😐 10%	😐 38%	😐 43%	😐 27%	😐 12,5%
😞 3%	😞 13%	😞 0%	😞 0%	😞 0%
😡 0%	😡 3%	😡 13%	😡 3%	😡 2,5%
😖 0%	😖 3%	😖 15%	😖 18%	😖 2,5%