

HBD



Hoofdbedrijfschap
Detailhandel



BELANG WINKELFUNCTIE

- ***Centrumgebied (70-80% detailhandel) als visitekaartje***
- ***Arbeidsplaatsen***
- ***Ontmoeting vraag en aanbod***
- ***Van invloed op leefbaarheid en aantrekkelijkheid als woongemeente***

Landelijke ontwikkelingen

2

Belangrijkste trends in het aanbod van winkelvoorzieningen

- *Sterke groei van het winkelaanbod*
- *Schaalvergroting / perifere ontwikkelingen*
- *Multi channel*
- *Branche / Sectorvervaging.*

Belangrijkste trends bij consumenten en in het consumentengedrag

- *Vergrijzing en krimp inwoneraantal*
- *Beperkte groei bestedingen*
- *Kritische en mobiele consument*
- *Compact, compleet en comfortabel (bereikbaarheid en parkeren)*

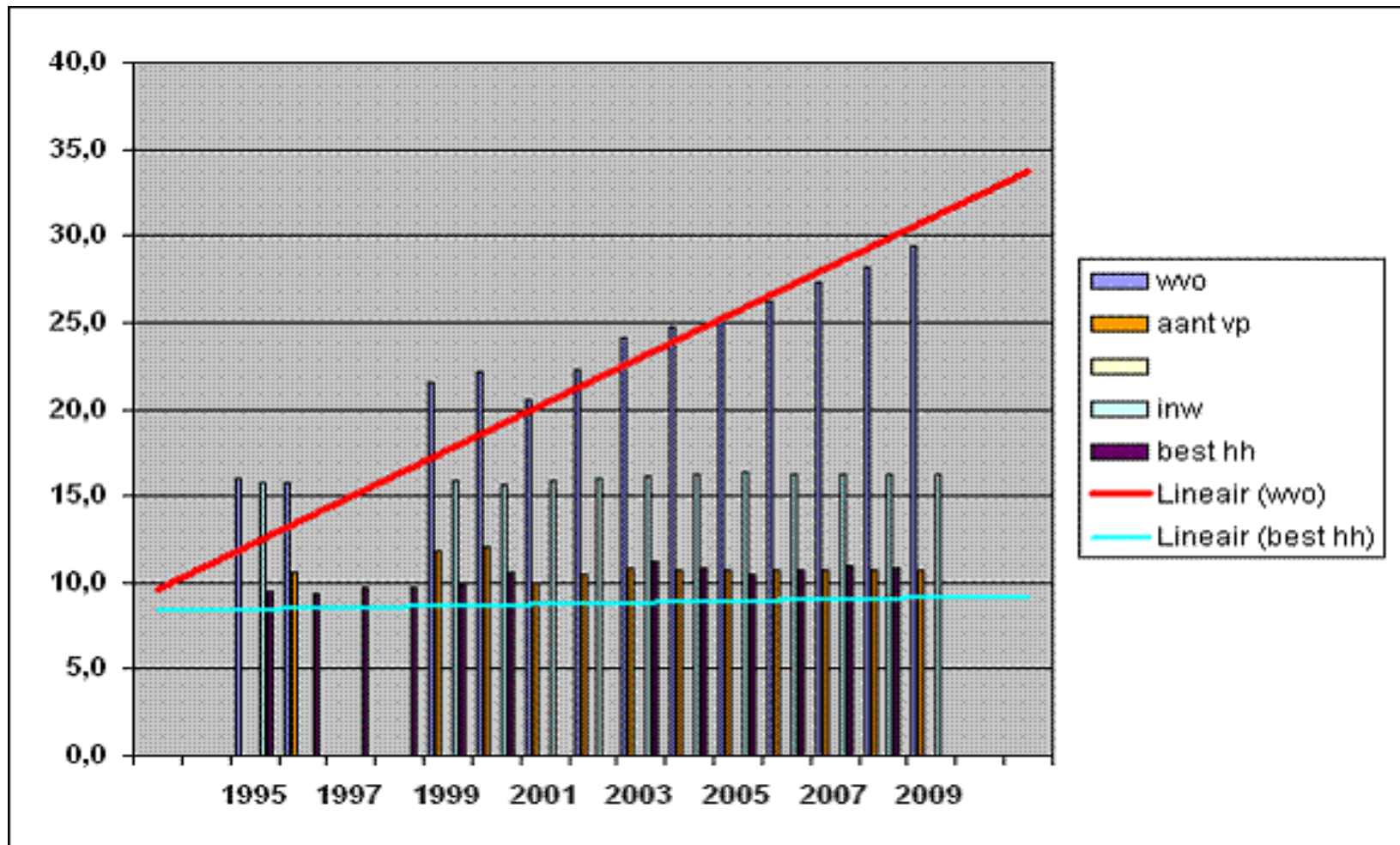
De winkelmarkt: aanbodontwikkelingen in het laatste decennium

Bron: Locatus	1999	2009	Mutatie %
Wvo food	4,8 milj m2	5,4 milj m2	+ 13 %
Wvo non food	16,7 milj m2	24,0 milj m2	+ 44 %
Totaal	21,6 milj m2	29,4 milj m2	+ 36 %
Aantal verk.p	117.900	105.700	- 1 %

De winkelmarkt: vraagontwikkelingen in het laatste decennium

Bron cbs: Gecorrigeerd voor inflatie	2000	2008	Mutatie %
Bestedingen Per huishouden in detailhandel	€ 10.540,-	€ 11.380,-	+ 8 %
Aantal huish	6,8 miljoen	7,2 miljoen	+ 6 %
inwoneraantal	15,9 miljoen	16,3 miljoen	+ 2,5 %

Winkelaanbod vs consumentendraagvlak



Ermelo 18-3-2010

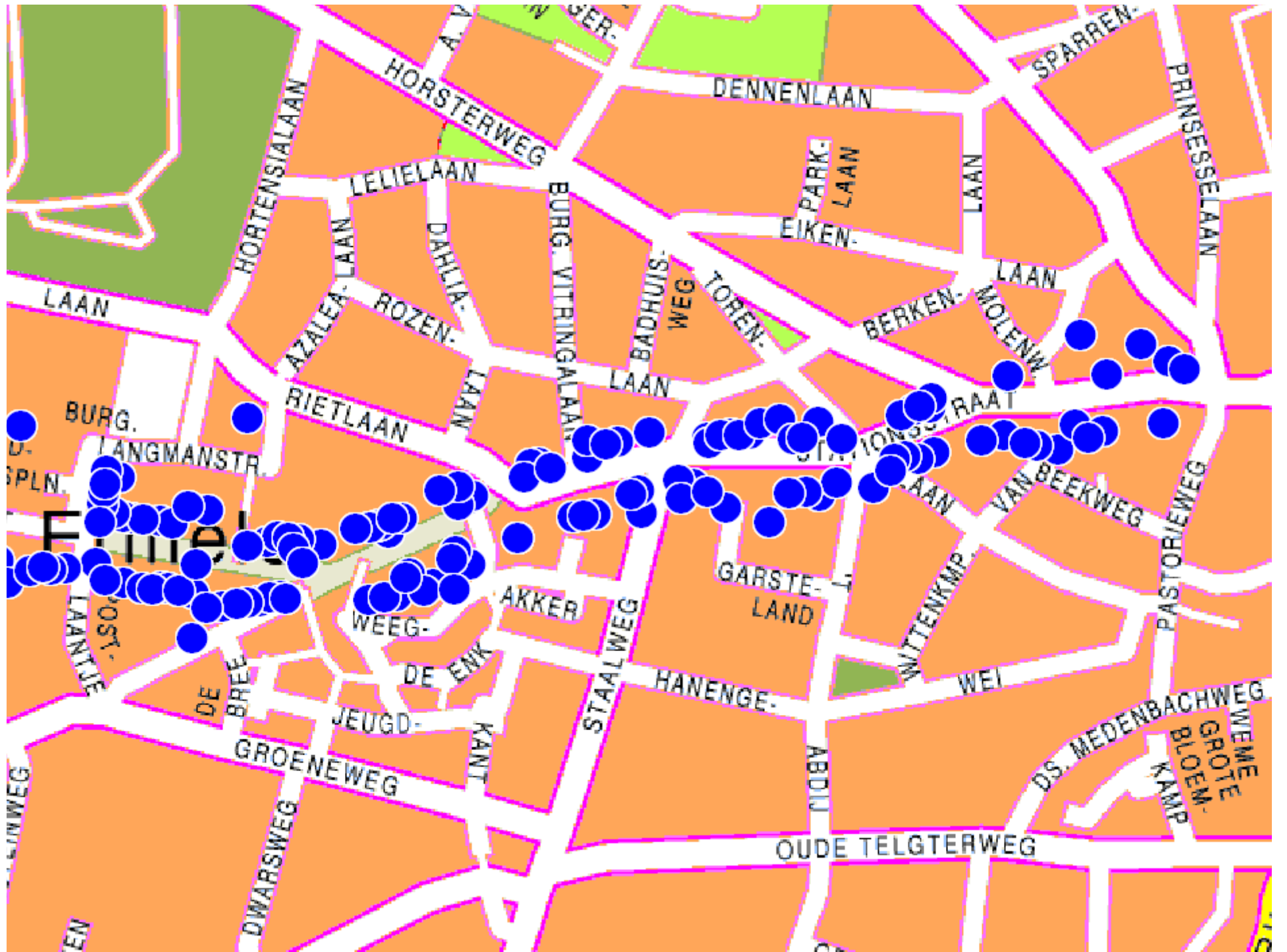
De Gemeente Ermelo

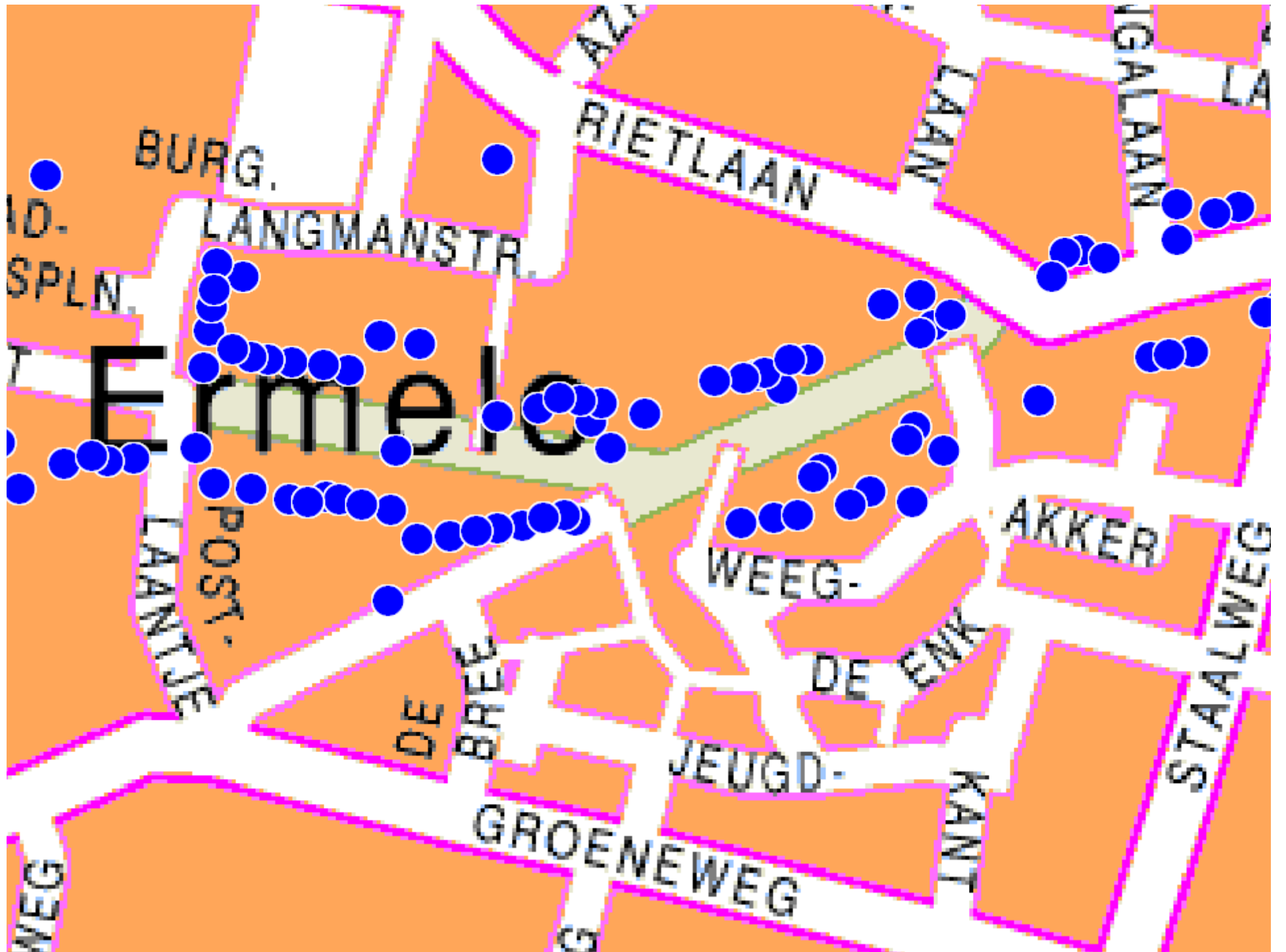
- *Het centrumgebied van Ermelo*

8

Gemeente Ermelo

- *48.000 m2 wvo*
- *20.000 m2 grootschalig (bouwmarkten, campingzaak, veilinghuis)*
- *Relatief beperkt aanbod – toeristische functie*
- *Lineaire structuur*





Gemeente Ermelo

- *1 km lang*
- *Wc de Enk / zwaartepunt*

- *Directe omgeving:*
- *Putten: ruim winkelaanbod*
- *Harderwijk: bereikbaarheid centrum wordt verbeterd en wc in wijk Drielanden*

Gemeente Ermelo

- *Plannen:*
- *Hema (wc de Enk): ca. 1000 m2 + parkeren*
- *Rabo-locatie: enkele vestigingen*
- *Verbinding: 5000 m2 (o.a. grote AH)*

Gemeente Ermelo

- *Te lange lineaire structuur leidt tot zwakke onderdelen (gebieden met een onduidelijk profiel).*
- *Beleid gericht op 'indikken'*

- *Beoordeling plannen / initiatieven*
- *Hema iniatief +*
- *Rabo locatie +*
- *Verbinding -*

Gemeente Ermelo

- *Conclusies / aanbevelingen*
- *Bestaande winkelhart versterken (Hema en Rabo).*
- *Verbeteren / herontwikkeling vd Enk*
- *Regie op invulling Verbinding*